

Funções dos comitês



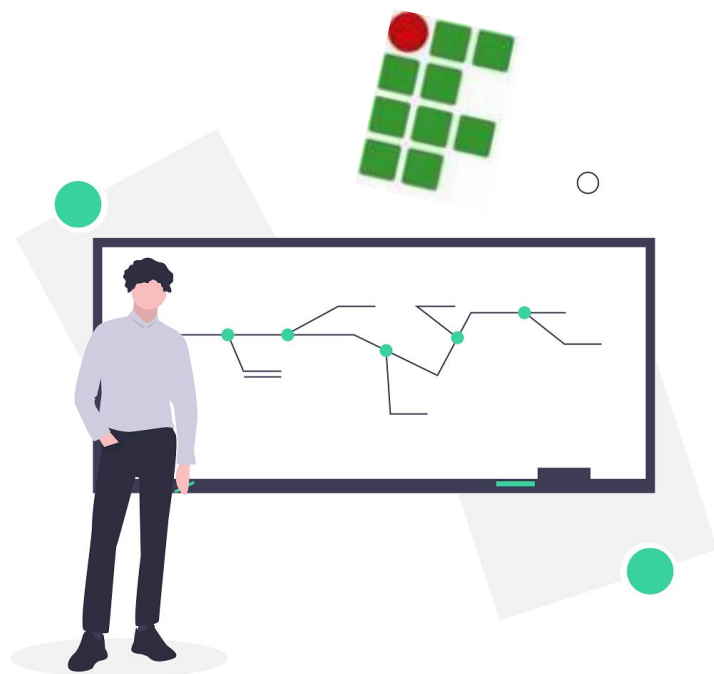
O PMSB

A **Fundação Nacional de Saúde (FUNASA)** e o **Instituto Federal de Educação, Ciências e Tecnologia de Rondônia (IFRO)** firmaram um acordo de cooperação técnica para **assessorar a elaboração** de Planos Municipais de Saneamento Básico (PMSB), de 19 municípios do Estado de Rondônia.



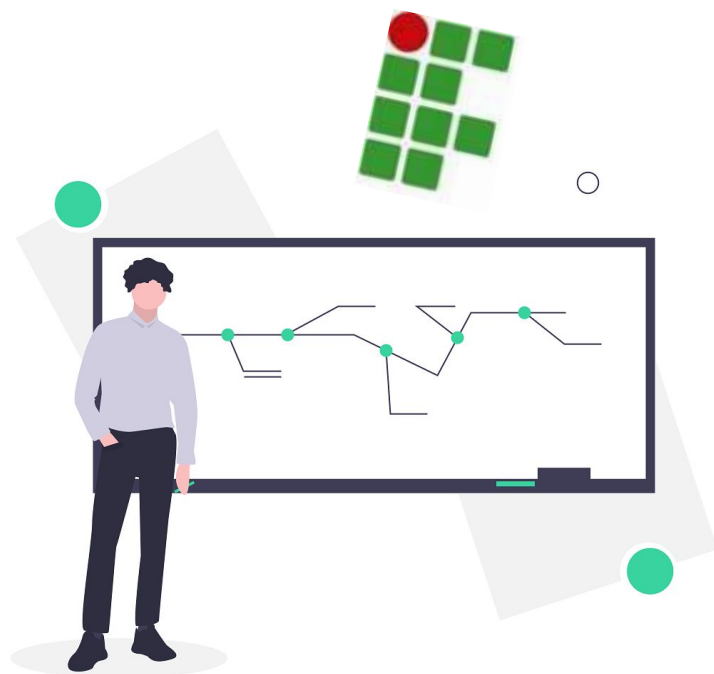
O PAPEL DO IFRO

Através deste acordo, o IFRO fornecerá assessoria especializada para a elaboração dos planos. A equipe técnica irá ministrar oficinas de capacitação e dará orientação técnica para as ações de mobilização social, necessárias ao desenvolvimento dos Planos. Paralelamente, será disponibilizado um sistema de informações que dará o suporte à elaboração dos diagnósticos, prognósticos e das ações e programas de Saneamento Básico.



O PAPEL DO IFRO

Nesta iniciativa, são de responsabilidade direta do IFRO as atividades de capacitação que serão oferecidas aos representantes indicados pelos municípios participantes. A orientação técnica para as atividades de mobilização social. A disponibilização de um sistema de informações em plataforma interativa. A condução dos diagnósticos, prognósticos, além do apoio na organização e a participação nas audiências públicas.



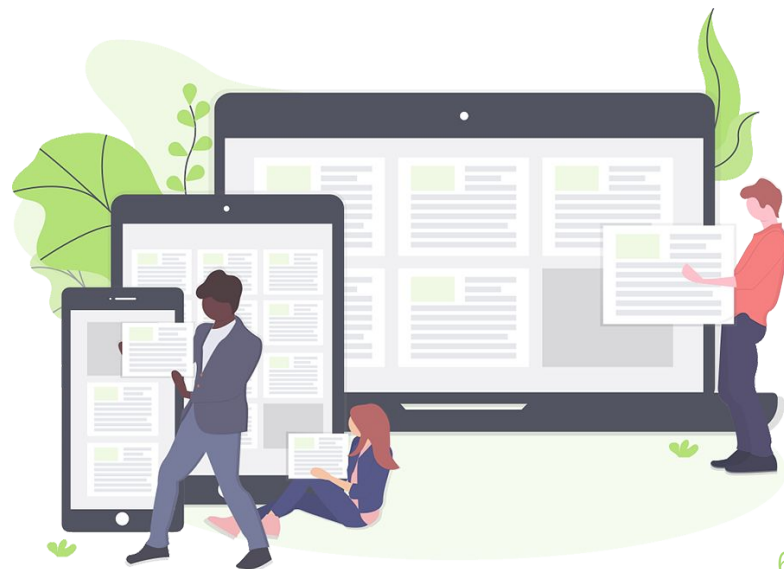
O PAPEL DA FUNASA

A Fundação Nacional de Saúde (FUNASA), órgão do Ministério da Saúde, detém a mais antiga e contínua experiência em ações de saneamento no País, atualmente, realiza iniciativas em municípios com população inferior a 50 mil habitantes atuando a partir de critérios epidemiológicos, socioeconômicos e ambientais, voltados para a promoção e proteção da saúde.



O PAPEL DA FUNASA

A Fundação Nacional de Saúde, por meio de cooperação técnica com o IFRO, oferecerá assessoria técnica especializada para a elaboração do PMSB em vista da sua aprovação. O Núcleo Intersetorial de Cooperação Técnica é o agente interlocutor da FUNASA junto ao município. Sua atribuição central é fazer o acompanhamento técnico em caráter orientativo, não participando das decisões com direito a vota (TR, p. 33)



COMITÊ EXECUTIVO

O primeiro comitê criado, por meio de portaria, tem como responsabilidade mapear os atores sociais do município e definir a composição e estruturação do Comitê de Coordenação. É o responsável por operar todo o processo de elaboração do Plano, ou seja, executar todas as tarefas previstas no TR e preparar todos os produtos para enviar à FUNASA, com a assessoria do IFRO. É a visão técnica do PMSB. (TR, p. 32-33)



COMITÊ DE COORDENAÇÃO

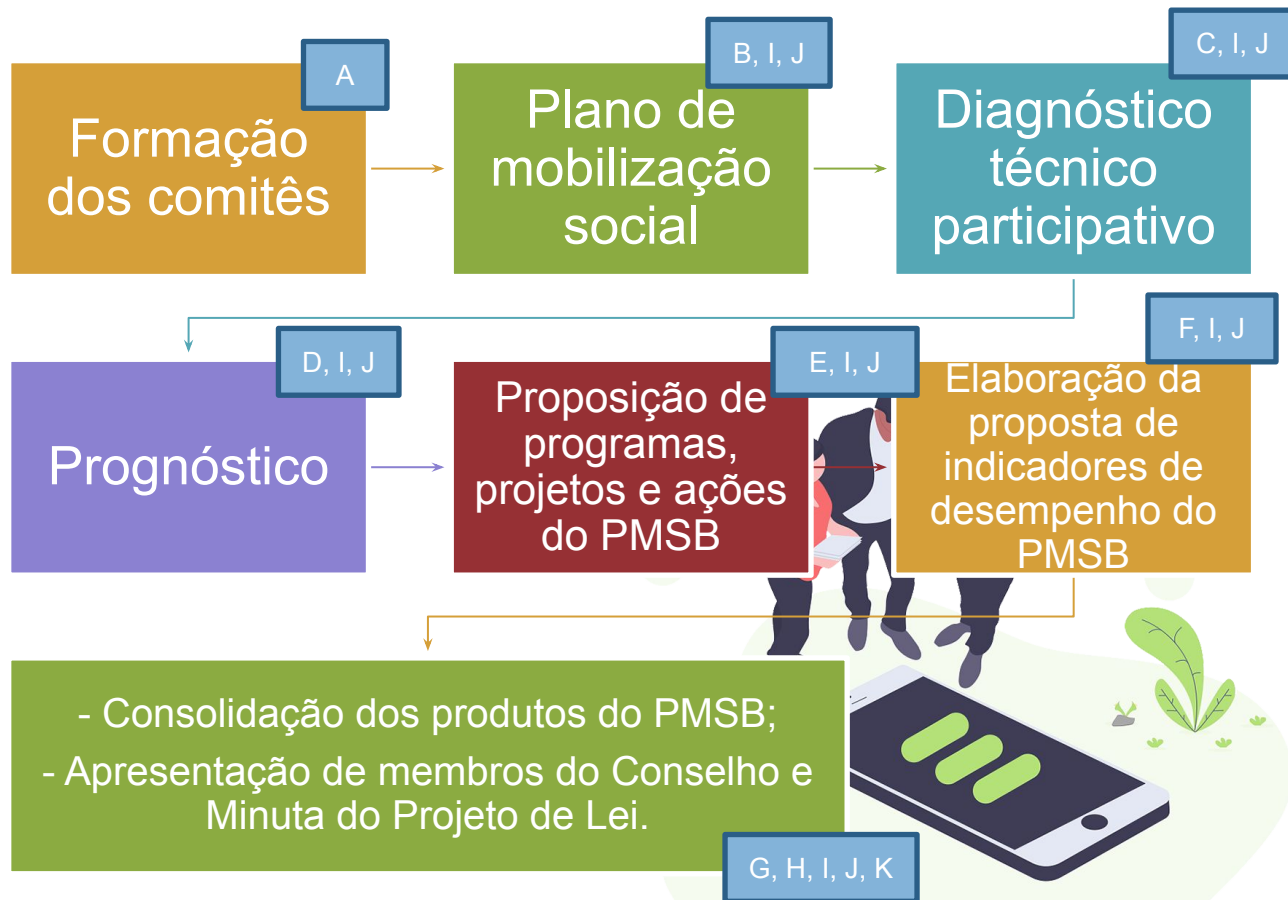
É a instância consultiva e deliberativa, formalmente institucionalizada por meio de um decreto municipal. Formado por representantes da sociedade civil organizada e do poder público. O Comitê de Coordenação vai dar ao PMSB um olhar mais plural da situação do saneamento básico, porque advém do saber popular. (TR, p. 32-33)



ETAPAS DE ELABORAÇÃO DO PMSB



**ETAPAS DE
ELABORAÇÃO
DO PMSB E
PRODUTOS
RELACIONAD
OS**



Trabalhemos juntos!

Nossas atividades são
complementares!



SAPATEADO MOTIVACIONAL (VÍDEO ANEXO)

“Expectativa, aprendizado, confiança, criatividade, determinação, persistência, liderança, trabalho em equipe, autonomia, disciplina, motivação, harmonia e superação”, esta são as palavras que compõem o vídeo “Sapateado e Liderança”, palavras que transmitem sentimentos e ações necessárias para um bom trabalho. Este é um vídeo que dá direcionamento e estimula a não desistirmos dos nossos objetivos, um vídeo verdadeiramente motivacional.

